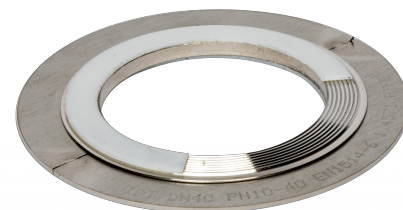


KAMMPROFILDICHTUNG MIT LOSEM ZENTRIERRING, PTFE-AUFLAGE 6713KD30

Der metallische Grundkörper wird beiseitig mit einer Kammprofilierung gefertigt. Zusätzlich wird außen eine Nut eingedreht, in die ein loser Zentrierring [2 Halbschalen punktgeschweisst] eingesetzt wird. Kammprofildichtungen benötigen geringe Mindestflächenpressungen und können aber auch bei sehr hohen Flächenpressungen eingesetzt werden. Kammprofildichtungen haben eine hohe Druckeinsatzgrenze, eine geringe Leckrate und eignen sich für extremste Betriebsbedingungen.



Betriebsdaten

Temperatur [min]	-200 °C
Temperatur [max]	250 °C
Druck [max]	400 bar

Dichtungskennwerte ASME (Dicke = 2 mm)

m	1
---	---

Freigaben und Prüfberichte

TA Luft 2002 [VDI 2440/2200]

DIN EN13555 [TA Luft 2021]

KTW

WRAS

W270