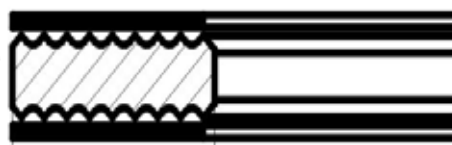
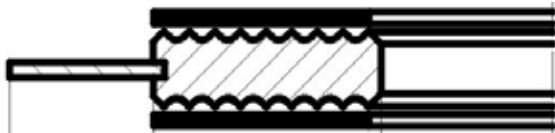


Profilbeispiele:

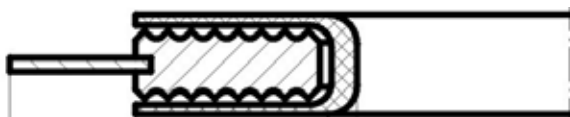
KD01:
 Kammprofil ohne
 Zentrierrand für
 Nut und Feder



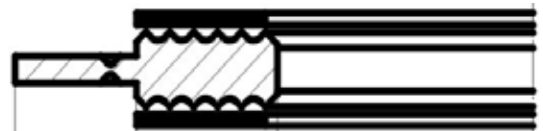
KD30:
 Mit losem Zentrierrand, Stärke
 1,5 mm nichtrostender Stahl



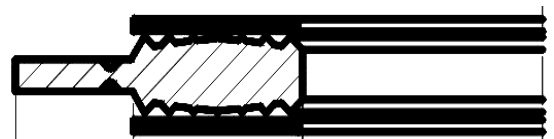
KD33:
 Mit losem Zentrierrand, Stärke
 1,5 mm nichtrostender Stahl und
 PTFE-Hülle



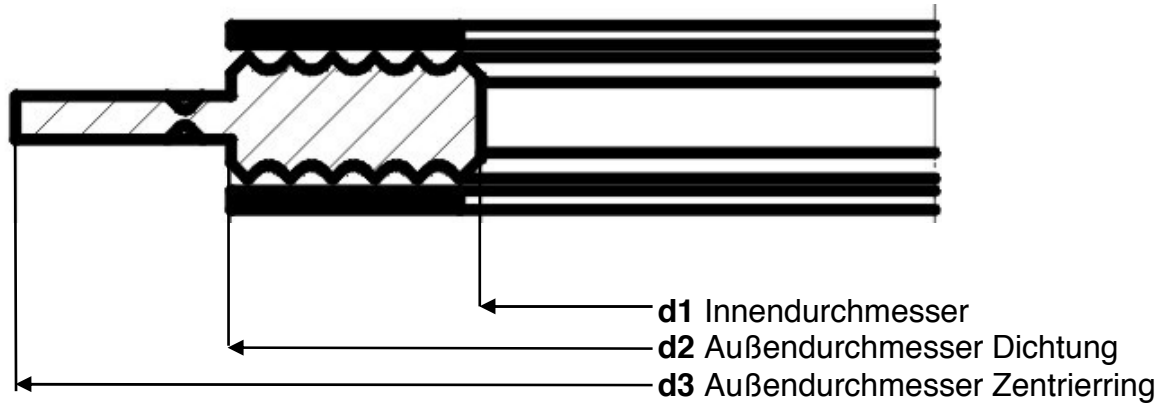
KD20:
 Mit angedrehtem Zentrierrand
 und Sollbruchstelle



KD24: Kammprofil ballig
 Mit angedrehtem Zentrierrand
 und Sollbruchstelle



**Maßtabelle Kammprofildichtungen
nach Werknorm 41-06 in Anlehnung an DIN EN1514-6**



Maße in mm*

DN	d1	d2			d3 (Außendurchmesser des Zentrierringes)										
		PN 10/40	PN 64/160	PN 250/400	PN 10	PN 16	PN 25	PN 40	PN 64	PN 100	PN 160	PN 250	PN 320	PN 400	
10	22	36			46				56			67			
15	26	42			51				61			72			
20	31	47			61				-	-	-	-	-	-	-
25	36	52			71				82			83	92	104	
32	46	62	66		82				-	-	-	-	-	-	
40	53	69	73		92				103			109	119	135	
50	65	81	87		107				113	119		124	134	150	
65	81	100	103		127				137	143		153	170	192	
80	95	115	121		142				148	154		170	190	207	
100	118	138	146		162	168			174	180		202	229	256	
125	142	162	178		192	194			210	217		242	274	301	
150	170	190	212		217	224			247	257		284	311	348	
175	195	215	245		247	254	265	277	287	284	316	358	402		
200	220	240	248	280	272		284	290	309	324		358	398	442	
250	270	290	300	340	327	328	340	352	364	391	388	442	488	-	
300	320	340	356	400	377	383	400	417	424	458		536	-	-	
350	375	395	415	-	437	443	457	474	486	512	-	-	-	-	
400	426	450	474	-	489	495	514	546	543	572	-	-	-	-	
450	480	506	-	-	539	555	-	571	-	-	-	-	-	-	
500	530	560	588	-	594	617	624	628	657	704	-	-	-	-	
600	630	664	700	-	695	734	731	747	764	813	-	-	-	-	
700	730	770	812	-	810	804	833	852	879	950	-	-	-	-	
800	830	876	886	-	917	911	942	974	988	-	-	-	-	-	
900	930	982	994	-	1017	1011	1042	1084	1108	-	-	-	-	-	
1000	1040	1098	1110	-	1124	1128	1154	1194	1220	-	-	-	-	-	
1200	1250	1320	1334	-	1341	1342	1364	1398	1452	-	-	-	-	-	
1400	1440	1522	-	-	1548	1542	1578	1618	-	-	-	-	-	-	
1600	1650	1742	-	-	1772	1764	1798	1830	-	-	-	-	-	-	
1800	1850	1914	-	-	1972	1964	2000	-	-	-	-	-	-	-	
2000	2050	2120	-	-	2182	2168	2230	-	-	-	-	-	-	-	
2200	2250	2328	-	-	2384	2378	-	-	-	-	-	-	-	-	
2400	2460	2512	-	-	2594	-	-	-	-	-	-	-	-	-	
2600	2670	2728	-	-	2794	-	-	-	-	-	-	-	-	-	
2800	2890	2952	-	-	3014	-	-	-	-	-	-	-	-	-	
3000	3100	3166	-	-	3228	-	-	-	-	-	-	-	-	-	

*Toleranzen nach DIN EN 1514-6

Allgemeine Hinweise
 Alle Angaben in dieser Technischen Information entsprechen dem heutigen Stand unserer Kenntnisse und sollen über unsere Produkte und deren Anwendungsmöglichkeiten informieren. Sie haben somit nicht die Bedeutung, bestimmte Eigenschaften der Produkte oder deren Eignung für einen konkreten Einsatzzweck zuzusichern und begründen keine Haftung unsererseits.
 © Copyright by IDT.